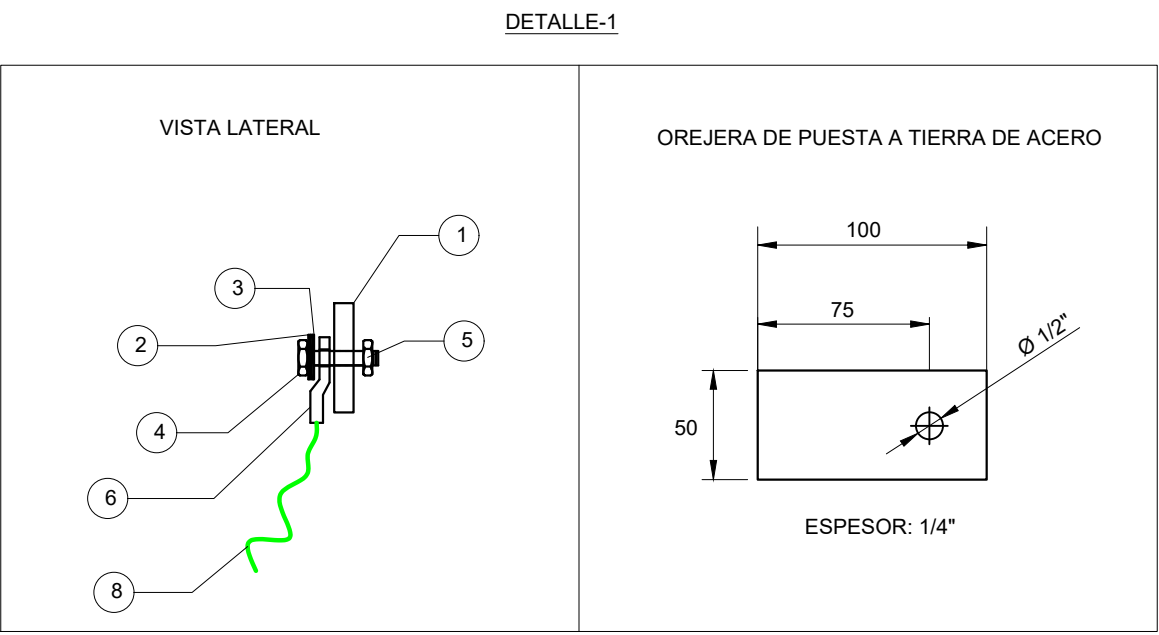



POS	DESCRIPCION	UNIDAD	CANTIDAD UNITARIA	CANTIDAD TOTAL
1	OREJERA DE PUESTA A TIERRA DE ACERO DE 100x50mm, 1/4" DE ESPESOR	U	1	13
2	ARANDELA GROWER Ø 3/8" GALVANIZADA	U	1	13
3	ARANDELA PLANA DE ACERO GALVANIZADO Ø 3/8"	U	2	26
4	PERNO DE ACERO GALVANIZADO DE 3/8x3/4"	U	1	13
5	TUERCA HEXAGONAL DE BRONCE 3/8" RW	U	1	13
6	TERMINAL A COMPRESION Cu ESTAÑADO 35mm2 TIPO SCC 35/2	U	1	13
7	CAÑO DE PVC REFORZADO Ø 1"	m	0.80	10.4
8	CABLE DE Cu DESNUDO DE 25 mm2	m	3.0	39
9	ESPUMA SELLANTE DE POLIURETANO	Gl	1	1





**BOLPEGAS S.R.L.**  
Bolivia Petróleo y Gas  
Consultores y Servicios S.R.L.

Calle Yapicuana N° 201 - Barrio Villa Mercedes  
Tel: 591-3-3577373  
Fax: 591-3-3546262  
Santa Cruz de la Sierra - Bolivia  
Página web: www.bolpegas.com  
Email: bolpegas@entelnet.bo

**DOCUMENTOS DE REFERENCIA**

SC-E01-EL-00-MC-04 MEMORIA DE CÁLCULO DEL SISTEMA PAT

**YPFB TRANSPORTE S.A.**

GERENTE DE PROY.: Roger Parra

REVISOR 1: Mario Kaune

REVISOR 2: Marcelo Canavire

REVISOR 3:


**CONTRATISTA**

GERENTE DE PROY.: Xavier Sejas

REVISOR 1: Bruno Gonzales

REVISOR 2: Andrea Carrillo

REVISOR 3: David Pinto

04-01-18	H. Veliz	B.Rodriguez	B.Gonzales	X. Sejas	B	Para Aprobación	BOLPEGAS SRL	
14-Dic-17	H. Veliz	B.Rodriguez	B.Gonzales	X. Sejas	A	Para Aprobación	BOLPEGAS SRL	
FECHA	DIBUJO	Calidad	Técnico	REVISOR	APROBO	REV.N°	DESCRIPCION	EMPRESA
							Ubicación:	Terminal Santa Cruz
Proyecto: Ingeniería Básica y de Detalle Mejoras Operativas de Terminal Santa Cruz							Escala:	S.E.
Título del Plano: TÍPICOS DE ATERRAMIENTO -CONEXIÓN A TIERRA GABINETES							Formato:	A3 : 297 mm x 420 mm